

## 2025年度 バリアフリー整備の取組み

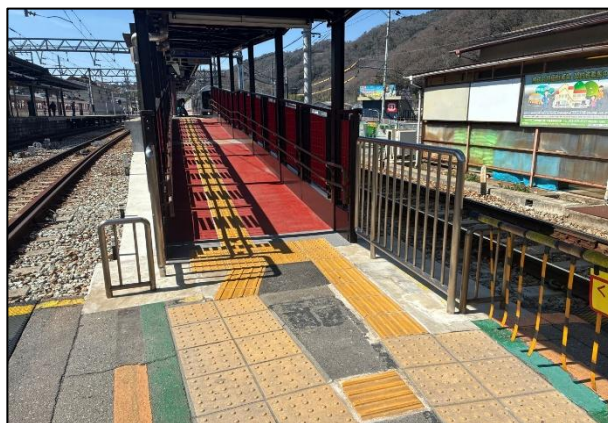
神戸電鉄は1928年（昭和3年）の開業以来、「安心」・「安全」・「快適」をお届けすることを指名として、お客様の豊かな暮らしを実現し、地域社会に貢献することを目指して鉄道の安全運行に努めています。これからも「安心」・「安全」・「快適」をお届けし続けるため、バリアフリー整備の取組みについて、計画的に進めて参ります。



### 2025年度の主なバリアフリー整備の取組み

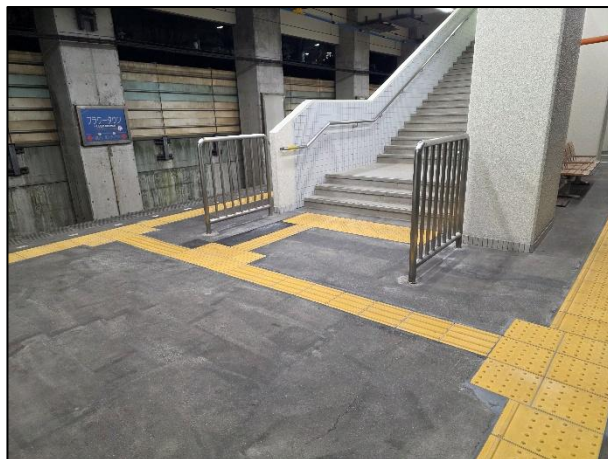
#### ○駅のバリアフリー化（1駅）

有馬線 有馬口 ホームスロープ設置



#### ○ホームの改良（1駅）

公園都市線 フラワータウン 内方線付点状ブロック設置



## ○視覚障害者誘導用ブロック改修（1 駅）

粟生線 広野ゴルフ場前 視覚障害者誘導用ブロック改修



## ○触知案内板および音声案内新設（4 駅）

有馬線 山の街  
三田線 道場南口・横山  
公園都市線 ウッディタウン中央

