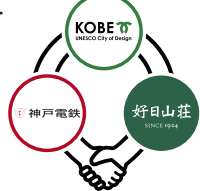


勝手気ままに健康ウォーク!!

石井ダム・鳥原貯水池コース [約8km]

鳥原貯水池の立ヶ畑堰堤は国の登録有形文化財に登録されており、池の周囲は散歩道になっています。また、石井ダムは最高の渓谷美を誇る菊水山渓谷にあります。今回のコースでは、その周辺にある名所を散策します。

KOBE Rail & Trail
コベレイルアンドトレイル



【"KOBE Rail & Trail"とは?】

神戸市と神戸電鉄と好日山荘がタッグを組み、沿線一帯の皆様や企業・団体、そして自然や文化を「つなぐ」事で、新たな都市活力の創造、自然環境保全や健康増進など持続可能な社会を目指した「アウトドアのプラットフォーム」を構築する一大プロジェクトです。



(<https://kobe-krt.jp/>)

みどころ③

妙号岩



石井ダム管理道路を歩く
石井ダム管理所

階段を上る

鶴越駅

三日月橋

丸山駅

花の休憩所

長田駅

ひよどり展望公園

2つ目の信号を左へ入る

夢野町2丁目

熊野橋

湊川中学校

湊川駅スタート

鈴蘭台車両工場

鳥原川

多目的広場

③妙号岩

②石井ダム

①立ヶ畑堰堤

亀の甲広場

新湊川

歩道橋を渡る

東山商店街

兵庫区役所

湊川公園

鈴蘭台西口駅

鈴蘭台駅
ゴール

一本松踏切

菊水山登山口

門扉有り

菊水山登山道

菊水山

鈴蘭台処理場

山麓バイパス

水と森の回遊路

山麓

水と森の回遊路

山麓

水と森の回遊路

山麓

水と森の回遊路

山麓

水と森の回遊路

山麓

水と森の回遊路

山麓

水と森の回遊路

山麓

水と森の回遊路

山麓

水と森の回遊路

山麓

水と森の回遊路

山麓

水と森の回遊路

山麓

水と森の回遊路

山麓

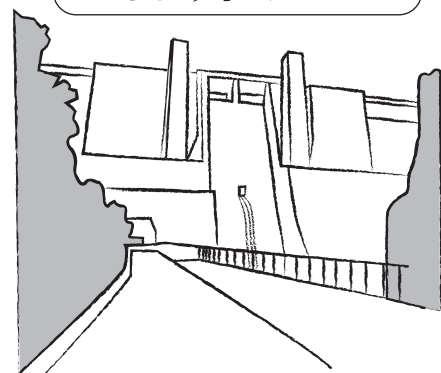
水と森の回遊路

山麓



みどころ②

石井ダム



鳥原貯水池

亀の甲広場

千鳥町4

坂道を上る

氷室町1

石井町7

夢野八幡神社

石井町4

歩道橋から

2つ目の信号を左へ入る

光明寺

大同町5

熊野町1

歩道橋から

2つ目の信号を左へ入る

光明寺

大同町5

熊野町1

歩道橋から

2つ目の信号を左へ入る

光明寺

大同町5

熊野町1

歩道橋から

2つ目の信号を左へ入る

光明寺

大同町5

熊野町1

歩道橋から

2つ目の信号を左へ入る

光明寺

大同町5

熊野町1

歩道橋から

2つ目の信号を左へ入る

光明寺

大同町5

熊野町1

歩道橋から

2つ目の信号を左へ入る

光明寺

大同町5

熊野町1

歩道橋から

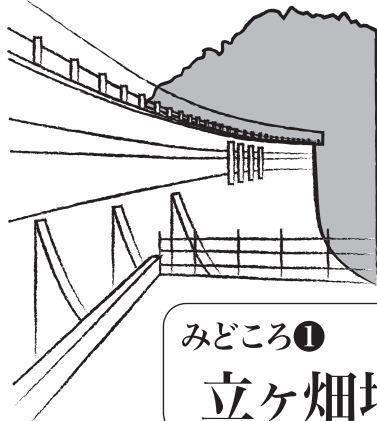
2つ目の信号を左へ入る

光明寺

大同町5

みどころ①

立ヶ畑堰堤



YouTube
神戸電鉄公認
チャンネル

神鉄ハイキングのコースをご紹介します動画等配信中!

しんてつ+わんチャンネル

チャンネル
はこちら!



もしくは、YouTube で検索!

しんてつ+わんチャンネル

神鉄

2022.6.

ハイク