

Shintetsu NEWS RELEASE

652-0811 神戸市兵庫区新開地1丁目3番24号
神戸電鉄株式会社 経営企画部



「神鉄おもてなしきっぷ」を発売します

神戸電鉄株式会社（本社：神戸市兵庫区、社長：寺田信彦）では、神戸電鉄栗生線活性化協議会による栗生線活性化の取組の一環として、「神鉄おもてなしきっぷ」を発売します。

「神鉄おもてなしきっぷ」は、**神戸電鉄全線1日乗り放題の乗車券**と、沿線の飲食店等（神戸市内18店、三木市内9店、小野市内4店、三田市内1店）で利用できる**おもてなしメニュー引換券**がセットになっており、お得に神戸電鉄沿線へお出かけいただけます。

また、おもてなしメニュー引換券が利用可能な施設も増え、さらにお楽しみいただけることになりました。この機会にぜひ、神鉄おもてなしきっぷで神戸電鉄沿線におでかけください。多くの皆さまのご利用をお待ちしています。

概要は下記のとおりです。

記

1. 名 称 「神鉄おもてなしきっぷ」
2. 発売期間 2020年10月31日（土）～2021年2月28日（日）
3. 有効期間 上記期間中の乗車当日1日フリー
4. 有効区間 神鉄全線（新開地を除く）
5. 発売額 大人：1,200円 小児：800円
6. セット内容 (1) 神戸電鉄1日乗り放題乗車券
(2) おもてなしメニュー引換券
7. 発売場所 神鉄主要駅
(湊川・鈴蘭台・谷上・有馬口・有馬温泉・岡場・横山・三田・志染ほか)、
セブン-イレブン各駅店（神鉄新開地・湊川・鈴蘭台・北鈴蘭台・谷上・岡場・
西鈴蘭台）、委託発売所、企画乗車券自動販売機

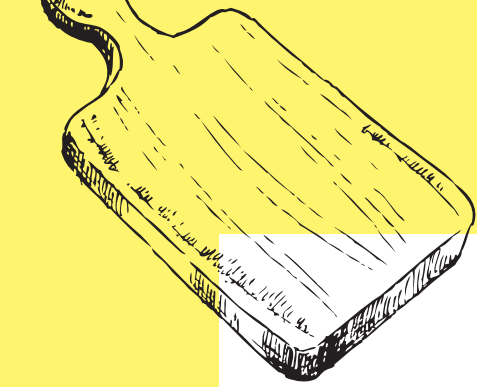


神戸電鉄1日乗り放題乗車券



おもてなしメニュー引換券

以上



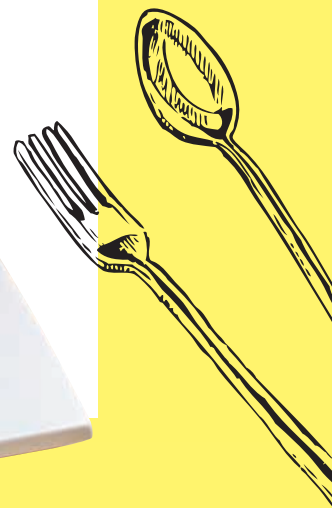
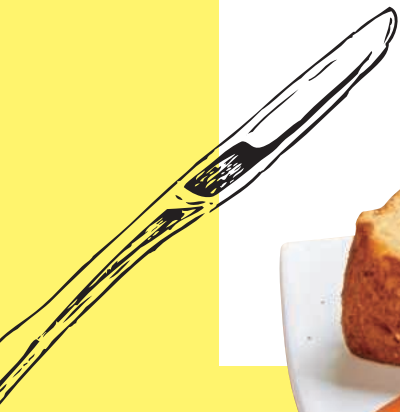
神鉄と沿線のお店と施設が



最高の おもてなし



「神戸電鉄1日乗り放題乗車券」と
「おもてなしメニュー引換券」が
セットになった『神鉄おもてなしきっぷ』を
買って沿線に出かけよう!!



ARIMA LINE

有馬線



湊川駅

カレーはもちろん、
タンドリーチキンやナンも美味しい
インド料理屋さん

ゲイロードの流れを汲む美味しいインド料理は絶品!

インド亭 新開地店・湊川店

◎ 新開地店: 11時30分~14時30分
17時30分~0時30分

◎ 湊川店: 11時~20時30分

休 新開地店: 無休 湊川店: 不定休

所 新開地店: 神戸市兵庫区新開地1-2-23

◎ 湊川店: 神戸市兵庫区東山町3-7-13

交 新開地店: 湊川駅下車、徒歩約4分

◎ 湊川店: 湊川駅下車、徒歩約5分

☎ 078-531-2277

🍴 おもてなし | 特製カレーとナン
メニュー

昼夜問わず賑わう
アットホームな雰囲気

酒肴の充実ぶりに定評ありの立ち飲み屋です。

世界長 新開地直売所

◎ 平日: 15時~21時 (L.O20時30分)

土・祝: 13時~20時 (L.O19時30分)

休 日曜日 所 神戸市兵庫区新開地3-4-29

交 湊川駅下車、徒歩約10分 ☎ 078-575-4757

🍴 おもてなし | 国産牛スジ煮込みと生ビール
メニュー or ハイボール



湊川駅



湊川駅

昭和の時代に
タイムスリップ

人の手と時が醸した家具の艶が
レトロな雰囲気。

喫茶エデン

◎ 8時~18時 休 無休

所 神戸市兵庫区湊町4-2-13

交 湊川駅下車、徒歩約8分

☎ 078-575-2951

🍴 おもてなし | ハーフサンドと珈琲
メニュー

パン職人のオーナー厳選素材と
国産小麦で作る心と体に優しい
パンのお店

2階では手作りシロップのドリンクやこだわり
珈琲を楽しめます。

Boulangerie Anne

◎ 9時~18時

休 月曜日・日曜日・祝日

所 神戸市中央区中町通4-1-15

交 湊川駅下車、徒歩約11分

☎ 070-2309-9617

🍴 おもてなし | キャラメルアーモンドラスクと
メニュー お好きなドリンクセット



湊川駅



湊川駅

「神戸名物そばめし」

鉄板に焦げたソースが食欲をそそります。
春吉のそばめしは家族に大人気!!

春吉

◎ 12時~23時 休 火曜日・不定休

所 神戸市兵庫区中道通1-1-16 かどや旅館1F

交 湊川駅下車、徒歩約4分 ☎ 078-954-6878

🍴 おもてなし | そばめし
メニュー



湊川駅

おかずたっぷり日替わり弁当が人気の
ごはんカフェ

季節の野菜たっぷりのお惣菜とヘルシーなおかずが食欲をそそる。

ごはんカフェ はっちゃんの台所

◎ 11時~17時 休 不定休

所 神戸市兵庫区新開地5-3-14 神戸アートビレッジセンター 1F

交 湊川駅下車、徒歩約12分 ☎ 078-575-2240

絶品のお料理が並ぶ、親しみやすい店内。
親しみやすい店内で味わう、新鮮なお魚や和牛は格別!

田舎亭

◎ 12時~14時30分 17時~22時 休 土曜日・日曜日・祝日

所 神戸市兵庫区水木通2-2-20 交 湊川駅下車、徒歩約7分

☎ 078-575-2240

🍴 おもてなし | 特製カレーとサラダ
メニュー ごはんカフェ はっちゃんの台所と
田舎亭 共通メニューとなります。



湊川駅

卵黄入りの白いオムライス
特製デミソースで!!

メニューが充実した、地元のファミリーレストラン!!

カフェ・キッチン アイアイ

◎ 8時~20時 休 日曜日 所 神戸市兵庫区福原町29-8

交 湊川駅下車、徒歩約3分 ☎ 078-578-3944

🍴 おもてなし | 白いオムライス(11時~)
メニュー

おもてなしメニュー引換券 は各店舗で 🍴 おもてなし がついた特別メニューとお引き換えいただけます。
メニュー

※写真はおもてなしメニューとなりますが、予告なく変更する場合がございます。



湊川駅

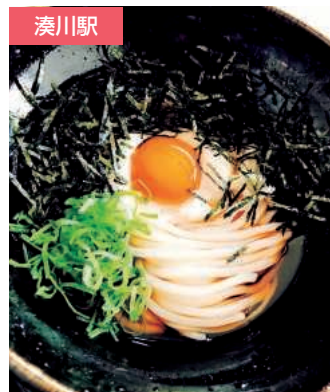
手相で占う お好み焼き屋さん

お食事と占いで噂のお店では、豚玉にエビを乗せてゴージャスに。

お好み焼き てんてん

🕒 11時～21時 休 水曜日
📍 神戸市兵庫区東山町2-1-17
🚶 湊川駅下車、徒歩約3分
☎ 078-511-0892

🍴 おもてなし | 豚玉+有頭エビ2尾
メニュー (アイスコーヒー付)



湊川駅

行列必至の人気を誇る 湊川の麺処

こだわりのある蕎麦とボリュームあるどんぶりが大人気!!

たつや

🕒 10時30分～全品売り切れ次第終了
休 木曜日
📍 神戸市兵庫区荒田町2-15-3
🚶 湊川駅下車、徒歩約8分
☎ 078-511-3952

🍴 おもてなし | 山かけそば または うどん
メニュー ※売り切れ次第終了



湊川駅

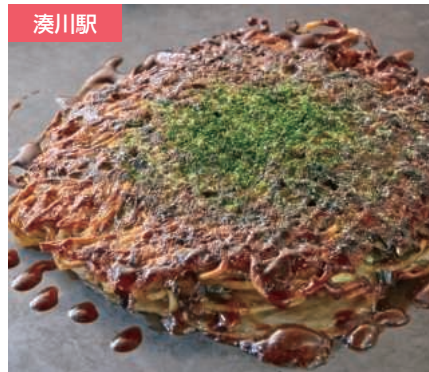
コスパ抜群な街の洋菓子屋さん

ユメクロはクロワッサンのサクサク生地になめらかクリームが絶妙。

ユメ you+me

🕒 9時30分～18時 休 火曜日
📍 神戸市兵庫区下沢通2-2-19 ラシエスタ104
🚶 湊川駅下車、徒歩約3分 ☎ 078-577-0620

🍴 おもてなし | ユメクロ3個+クッキー1枚
メニュー ※12月22日(火)～25日(金)、12月30日(水)～1月5日(火)は使用不可



湊川駅

オリジナルメニューもご賞味あれ!

神鉄横丁の人気店。深い味わいのソースが生地と相性抜群です。

お好み焼き 創作鉄板 味ごろ

🕒 11時30分～14時 17時～21時
休 日曜日
📍 神戸市兵庫区荒田町1-20-2
🚶 湊川駅下車、すぐ ☎ 078-512-5056

🍴 おもてなし | 豚のモダン焼き
メニュー



湊川駅

精肉店で焼かれたできたてを 味わえる

大人気商品! うまい厚切り牛タン1人前!

肉工房 まるよし

🕒 9時30分～17時
休 木曜日
📍 神戸市兵庫区荒田町4-29-24-127
ハートフルみなどがわ
🚶 湊川駅下車、徒歩約5分
☎ 078-511-5913

🍴 おもてなし | 厚切り牛タン1人前(お持ち帰りのみ)
メニュー ※牛タンは焼いておりません。

名物・塩もつ鍋と 朝挽き鶏が自慢

塩もつ鍋はあっさり味だけど旨味凝縮。新鮮朝挽き鶏は刺身でぜひ。

谷上笑店

🕒 17時～25時
休 なし
📍 神戸市北区谷上西町27-6
クリアーレ岡崎103
🚶 谷上駅下車、徒歩約2分
☎ 078-586-2829

🍴 おもてなし | せせりの焦がし焼き
メニュー +1ドリンク



谷上駅

大人も子どももゆったり寛げるお店

湯上がりや散策の途中に、風味豊かなざるそばで涼やかに。

なかさ

🕒 8時30分～17時
休 火曜日
📍 神戸市北区有馬町868-4
有馬温泉駅下車、徒歩約5分
☎ 078-904-0039

🍴 おもてなし | ざるそば
メニュー



有馬温泉駅

有馬温泉駅

釣って楽しく食べて美味しい

初心者でも簡単に釣りを楽しむことができ、ニジマスは絶品カラアゲに料理してくれます。

有馬ます池

🕒 9時～17時(L.O16時30分)
(入場は16時まで)
休 水曜日・木曜日
※夏休み期間中は無休
📍 神戸市北区有馬町1688-2
有馬温泉駅下車、徒歩約15分
☎ 078-904-0309

🍴 おもてなし | ますのカラアゲ(3尾)
メニュー ※釣料は含まれておりません。
御料理のみのご提供となります。



有馬温泉駅



eSports観戦が 楽しめるスポーツバー

プリプリとしたオリジナルソーセージもオススメ。

BAR DE GOZAR

🕒 10時～20時
休 無休
📍 神戸市北区有馬町797
有馬玩具博物館1F
🚶 有馬温泉駅下車、徒歩約4分
☎ 078-904-0551

🍴 おもてなし | ビールセット
メニュー

SANDA LINE

三田線

緑が丘駅

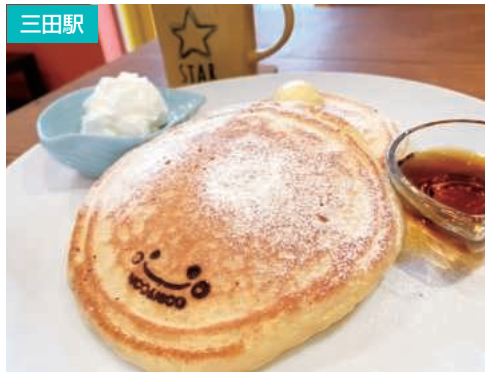


かわいくて美味しい
お菓子は土産にも
地元で愛される商店街の洋菓子屋さん。
季節のケーキがズラリ。

お菓子の工房
NAOE

☎ 9時~20時 休 不定休
所 三木市緑が丘町東1-1-43
交 緑が丘駅下車、徒歩約7分
☎ 0794-85-8813

🍴 おもてなしメニュー | レモンケーキ6個



三田駅

思わず笑顔になるハッピーなカフェ
ふっくらパンケーキは昔なつかしい味。
また、ハンバーガーは黒毛和牛を使用。

ハワイアンカフェ
NICO&NICO

☎ 平日11時30分~16時(L.O15時30分)
休 水曜日
所 三田市三輪4-12-16
交 三田駅下車、徒歩約13分
☎ 079-565-2517

🍴 おもてなしメニュー | パンケーキ2枚

AO LINE

栗生線

緑が丘駅



職人の技冴える
和菓子は芸術品!

3代目の店主が手がける夏の和菓子は見た目涼しく食べれば上品な甘さ。

和菓子・長崎カステラ
栄太楼

☎ 10時~19時 休 なし
所 三木市緑が丘町東1-1-48
交 緑が丘駅下車、徒歩約8分
☎ 0794-85-0188

🍴 おもてなしメニュー | 日替わり詰め合わせセット ※もなか1つ、焼菓子3つ

三木駅



素材の味と食感を生かした絶品料理
ひと手間加えたオリジナリティーあふれるメニューが自慢です。

創作料理 しゃかりき

☎ 17時~22時(L.O20時30分)
休 月曜日 所 三木市末広3-2-30
交 三木駅下車、徒歩約9分
☎ 0794-82-3671

🍴 おもてなしメニュー | 大根と貝柱のサラダ

焼き菓子も種類豊富な
ケーキ屋さん

飽きのこない味わいのクッキーを、
約10種類から2種類お好みで。

パティスリーツルタニ

☎ 10時~19時
休 木曜日(祝日は営業)
所 三木市志染町東自由が丘2-373
交 広野ゴルフ場前駅下車、
徒歩約15分
☎ 0794-87-0207

🍴 おもてなしメニュー | クッキーのセット

広野ゴルフ場前駅



三木駅



無添加の手仕込み
生地はやさしい味

素材にこだわり、具材も手づくり。
美味しいパンをお得にアソート。

ラパン

☎ 11時~19時
休 日曜日・祝日・
12月31日(木)~1月3日(日)
所 三木市加佐285-5
交 三木駅下車、徒歩約7分
☎ 0794-83-8113

🍴 おもてなしメニュー | 日替わりパンの詰め合わせ

おもてなしメニュー引換券 は各店舗で 🍴 おもてなしメニュー がついた特別メニューとお引き換えいただけます。

※写真はおもてなしメニューとなりますが、予告なく変更する場合がございます。

最高級の素材を使用した生食パン「依織」

赤穂の天塩・山田錦の米粉・六甲山麓牛乳など地元上質食材を使用し、天然蜂蜜や高級生クリームが生む優しい甘みと絹のようなめらかな口溶けの食パンです。

ピストリーナ マツヤマ

🕒 9時～18時
 📅 日曜日・祝日(土曜日の祝日は営業)
 📍 三木市芝町4-1
 🚶 三木上の丸駅下車、徒歩約6分
 ☎ 0794-82-0757

🍴 おもてなし
 メニュー
 高級生食パン『依織』



湯の山街道沿いで三木の地酒を創業131年三木市特A地区山田錦の旨味を凝縮した「葵鶴 山田錦しずく」。
 冷やしてお召し上がりください。

稲見酒造

🕒 9時～17時
 📅 土曜日・日曜日・祝日・12月27日(日)～1月6日(水)
 📍 三木市芝町2-29
 🚶 三木上の丸駅下車、徒歩約5分
 ☎ 0794-82-0065

🍴 おもてなし
 メニュー
 葵鶴山田錦しずく720ml
 ※20歳以上の方のみの販売となります。
 ※需要期になりますので品切れの際は別の商品となります。



甘栗とジェラートの幸せなマリアージュ

旬の素材のジェラートが好評。マスコミ取材も多い有名店。

あまぐり・ジェラート 万寿庵

🕒 10時～19時(喫茶は18時30分まで)
 📅 無休 所 三木市本町1-3-10
 🚶 三木上の丸駅下車すぐ
 ☎ 0794-83-2923

🍴 おもてなし
 メニュー
 あまぐりデニッシュ食パンセット
 ※12月30日(水)～1月3日(日)は使用不可

緑のお庭が心癒やすお洒落カフェ

程良い甘さの手づくりケーキを2種類(おまかせ)とアイスをセットに。

ガーデンカフェ Cafe home

🕒 11時～18時(L.O17時)
 📅 火曜日
 📍 三木市大村323-2
 🚶 大村駅下車、徒歩約7分
 ☎ 0794-82-0606

🍴 おもてなし
 メニュー
 ケーキプレートセット(ドリンク付)



小野の大地の恵み 地元食材ふんだんに

駅に併設のお店。名物の蕎麦は絶品。マスコミ取材も多い。

ぷらっと きすみの

🕒 蕎麦は10時～16時、惣菜は8時～16時 ※平日は14時まで
 📅 水曜日 ※祝日は営業
 📍 小野市下来住町484-2
 🚶 粟生駅乗換、JR加古川線 小野町駅下車すぐ
 ☎ 0794-62-5116

🍴 おもてなし
 メニュー
 ザル蕎麦定食



ミルクたっぷり!ジュースも自家製
 バーベキューとソフトクリームが人気。
 牛にも会えます。

共進牧場 レストラン ミルカース

🕒 10時～17時
 (ランチタイム11時～15時 L.O14時30分)
 📅 月曜日(祝日の場合は翌日)
 📍 小野市浄谷町1544
 🚶 小野駅よりらんらんバスで約15分、新開地バス停(共進牧場)下車すぐ
 ☎ 0794-63-7497

🍴 おもてなし
 メニュー
 フワッフワ!ジャージーソフトクリームを使ったキャラメルシフォンケーキと自家製南高梅ジュース



甘辛いタレと絡むぷりぷりのホルモン

ゆったり焼肉を堪能。自家製のタレがお肉の味を引き立てます。

焼肉 入舟

🕒 平日:17時～22時
 土・日・祝:11時30分～15時 17時～22時
 📅 火曜日
 📍 小野市河合西町1252-1
 🚶 粟生駅乗換、JR加古川線 河合西駅下車、徒歩約10分
 ☎ 0794-66-5150

🍴 おもてなし
 メニュー
 焼きそば、ウーロン茶



関西風と広島風どっちも美味しい!

メニュー豊富なお好み焼き屋さん。暑い日はやっぱり冷たいビール!

お好み焼き 広島焼き 花きゃべつ

🕒 11時～13時30分(L.O) 17時～20時30分(L.O)
 📅 水曜日・1月1日(祝) 所 小野市市場町1523
 🚶 市場駅下車、徒歩約6分
 ☎ 0794-63-2638

🍴 おもてなし
 メニュー
 広島焼 豚
 ※12月28日(月)～1月5日(火)は使用不可

こんな
使い方も!!

おもてなしメニュー引換券が 利用できる施設

今回のおもてなしきっぷは引換券を神戸電鉄沿線のグルメ店舗だけでなく施設でもご利用可能となりました。

神戸電鉄に揺られながら沿線の新たな魅力を発見に行きませんか?

バスを乗り継げば移動もラクラク!!

詳しくは神戸・三木・小野の各市役所や神戸電鉄の駅に設置している粟生線&バス乗継ガイドをご覧ください。



上方落語の殿堂 コロナ対策万全です

神戸新開地・喜楽館

神がかった鉄板の笑いでおもてなし。
2020年7月に二周年を迎え、上方落語の定席として、毎日昼席を開催しています。
若手からベテランまで多彩な出演者により、皆様に楽しんで頂いています。大いに笑って免疫力アップ間違いなし!喜楽にお越しください。



☑ 昼席 開場時間(13時30分~)、開演時間(14時~16時ごろ)

📍 神戸市兵庫区新開地2-4-13
🚶 神戸高速「新開地駅」下車、徒歩約2分
☎ TEL:078-335-7088(11時~17時)

- ※必ず当日にお電話にて 営業時間・空席をご確認ください。
- ※昼席公演のみのご利用となります。
- ※昼席 当日券(1日限定10組)
- ※他のサービスとは併用できません。
- ※満席の場合はお席をご用意できません。



割引内容
700円の金券として
ご利用いただけます。

子どもから大人まで誰もが楽しめる

しあわせの村(温泉健康センター)

広大な敷地には10種類のお風呂が楽しめる温泉施設をはじめ、運動広場や芝生広場などがあります。子どもから大人まで誰もが楽しめる総合福祉ゾーンです。トリム園地には様々な遊具があり、ゲーム感覚でアスレチックを楽しめます。

☑ 温泉健康センター ジャングル温泉しあわせの湯/10:00~22:00(最終受付21:00)
※施設により異なります

📅 温泉健康センター/2月第3週の月曜日から金曜日まで、設備点検の為休業
※施設により異なります

📍 神戸市北区しあわせの村1-2
🚶 西鈴蘭台駅下車、阪急バスで「しあわせの村中央」下車すぐ
※その他、鈴蘭台駅付近等から無料シャトルバスあり
☎ 078-743-8040



割引内容
1枚につき1名入浴無料
小・中学生はお土産付

Kobe



おもてなしメニュー引換券 は各施設で  がついた特典と引き換えいただけます。

※施設内容は予告なく変更する場合がございます。また、イベント開催時等の場合は別の割引内容
※取材日時点の情報です。営業時間等ご確認の上、お出かけください。

Miki

ゆったりとした癒しの時間も

大自然の冒険テーマパーク



割引内容 700円の金券としてご利用いただけます。
※入場券のご購入、および自動券売機、屋台などの一部販売箇所ではご利用不可

ネスタリゾート 神戸

約230万㎡にもおよぶ広大な敷地の中に、30以上のアクティビティや、宿泊施設、レストラン、グランピング、大自然に囲まれたキャンプフィールドなどを備えた「大自然の冒険テーマパーク」です。特に、充実した露天風呂で天然温泉をお楽しみいただける「天然温泉延羽の湯 野天 閑雅山荘」も是非ご利用ください。

- 🕒 9:00~22:00 (施設により異なります)
- 🏠 無休
- 📍 兵庫県三木市細川町垂穂894-60
- 🚗 緑が丘駅下車、(土日祝のみ運行) 神姫ゾーンバスで「ネスタリゾート神戸」下車すぐ
又は、(木・日のみ運行) 神姫バス・神姫ゾーンバスで「ネスタリゾート神戸」下車すぐ
- ☎ 0794-83-5000



割引内容 山田錦の館:700円の商品券
または
吉川温泉よかたん:
1枚につき大人(中学生以上)1名
入浴無料



吉川温泉よかたん・山田錦の館

「よかたん」は豊富な炭酸含有量を誇る炭酸泉で、釜風呂やかけ流し式の源泉風呂、露天風呂のほかにサウナや無料の休憩室もあり、ゆったりとした癒しの時間を楽しめる施設です。また、よかたんに隣接の「山田錦の館」では山田錦で作られた日本酒や地元野菜の販売や加工品などを販売しています。

- 🕒 吉川温泉よかたん 10:00~22:00 ※最終入浴受付21:00
山田錦の館 9:30~21:00
- 🏠 毎週月曜日(但し、祝日の場合は翌日)
- 📍 兵庫県三木市吉川町吉安222
- 🚗 三木上の丸駅下車、神姫バスで「吉川庁舎前」下車、徒歩約5分
又は、(木日のみ運行) 神姫バス・神姫ゾーンバスで「健康福祉センター」下車すぐ
- ☎ 吉川温泉よかたん0794-72-2601
山田錦の館0794-76-2401

400年以上の歴史をもつ温泉

鍬溪温泉 きすみのの郷

地元住民や遠方の愛好家らの復活を望む声で2018年5月に営業を再開。過去には湯治場として賑わっていた400年以上の歴史をもつ温泉です。

割引内容 1枚につき1名入浴無料
小学生の方はお土産付

- 🕒 11時~20時(最終受付 19時30分)
- 🏠 火・水曜日
- 📍 大人(中学生以上)600円 小学生300円 幼児無料
- 📍 兵庫県小野市下来住町659
- 🚗 粟生駅乗換 JR 加古川線「小野町駅」下車、徒歩約10分
- ☎ 0794-88-8426



Ono



または終了となる場合がございますのでお出かけ前に確認をお願いします。

「神戸電鉄1日乗り放題乗車券」を使って神鉄沿線を存分に満喫しよう！！

「おもてなしメニュー引換券」はご紹介している各店舗または施設でお得なおもてなしメニューとお引き換えいただけます。

神鉄

おもてなしきっぷ



発売枚数限定

発売額 大人**1,200円** 小児**800円**

内容 神戸電鉄1日乗り放題乗車券
&おもてなしメニュー引換券

発売期間 2020年**10月31日(土)**～2021年**2月28日(日)**

有効期間 2020年**10月31日(土)**～2021年**2月28日(日)**までの乗車当日1日限り有効

有効区間 神鉄全線
(新開地を除く)

発売場所 神鉄主要駅(湊川・鈴蘭台・谷上・有馬口・有馬温泉・岡場・横山・三田・志染ほか)、
セブン・イレブン各駅店(神鉄新開地・湊川・鈴蘭台・北鈴蘭台・谷上・岡場・西鈴蘭台)、
委託発売所、企画乗車券自動販売機

ご注意

【新型コロナウイルス感染拡大防止対策へのご協力をお願い】

- マスク着用・手指の消毒など感染予防対策をお願いいたします。
- 37.5℃以上の発熱や体調不良のある場合はご利用を控えていただきますようお願いいたします。

【神戸電鉄1日乗り放題乗車券のご注意】

- ご使用の際は、必ず自動改札機をご利用ください。
- 磁気不良等で使用できなくなった場合は、有効区間内の主要駅にて再発行等の対応をいたします。
- 紛失等に対してはその責を負いません。
- 新開地を除く神戸電鉄全線のみ有効です。
- 払い戻しは、有効期間内で未使用(乗車券、おもてなしメニュー引換券、券袋が揃っている場合)に限り、駅窓口で取り扱います。(手数料220円)
- 新開地等、有効区間外へご乗車される場合は、別途普通運賃が必要です。**
- おもてなし各店舗または施設までの移動に要するバス料金等はお客様ご自身で別途ご負担ください。**

【おもてなしメニュー引換券のご注意】

- 「神戸電鉄1日乗り放題乗車券」ご利用の当日のみ利用可となります。
- ご利用の際は必ず入店後に「神戸電鉄1日乗り放題乗車券」とあわせてご提示ください。
- 紛失等に対してはその責を負いません。
- ご利用いただける店舗または施設については中面をご覧ください。
- 他の割引券との併用はできません。
- 各店舗または施設の営業日・サービス内容等は、告知なく変更する場合がございます。事前にご確認の上、お出かけください。**

お問い合わせ 神戸電鉄株式会社 運輸部 078-592-4451 (平日8:30～17:30)



神戸電鉄栗生線活性化協議会

神戸電鉄停車駅ご案内

